

DTL FLEISCHMANN

Antiqua-Schriftfamilie nach historischem Vorbild

JOHANN MICHAEL FLEISCHMANN (1707–1768)

im Auftrag der »Dutch Type Library« (DTL)

s'-Hertogenbosch, Niederlande

Designer: Erhard Kaiser, Leipzig (von 1993–1997)



Text Romein N°. 1.

Lors qu'Aspasie étoit concubine d'Artaxerxès : On ne fauroit lui donner moins de vingt ans à la mort de Cyrus : elle avoit donc soixante - quinze ans lors qu'un nouveau Roi la demande comme une grace particuliere. ÇĒŌŷꝛ
 ABCDEFGHIJKLMNOPQ
 STUVWXYZ Æ Æ ABCDEFG
 HIJKLMNOPQRSTUVWXYZ
 I I 2 3 4 5 6 7 8 9 0 † ([] § ! ? à ó ú ñ

J. M. Fleischman sculpfit. 1739.

Text Curcyf.

Cicéron menagea toujours Dolabella le plus doucement qu'il put. Il avoit sans doute plus d'habileté que de fermeté, & il voioit que le parti de Pompée se ruinoit de plus en plus par les contiuelles victoires de Jules
 ABCDEFGHIJKLMNO
 PQRSTUVWXYZ Æ

J. M. Fleischman sculpfit. 1739.



olongentur

ra transe

Domini.

habeant. se

Laudavi

hominibus

deret, et bib

Entscheidung vor Beginn:

Seperate Text- und Display-Schnitte

weitere Vorsätze:

- Authentizität
- Bewahrung
- Ergänzung, Ausbau
- Weiterentwicklung
- hoher Qualitätsanspruch

A B C D E G H

J K M N Q P R

S T U V W X Y

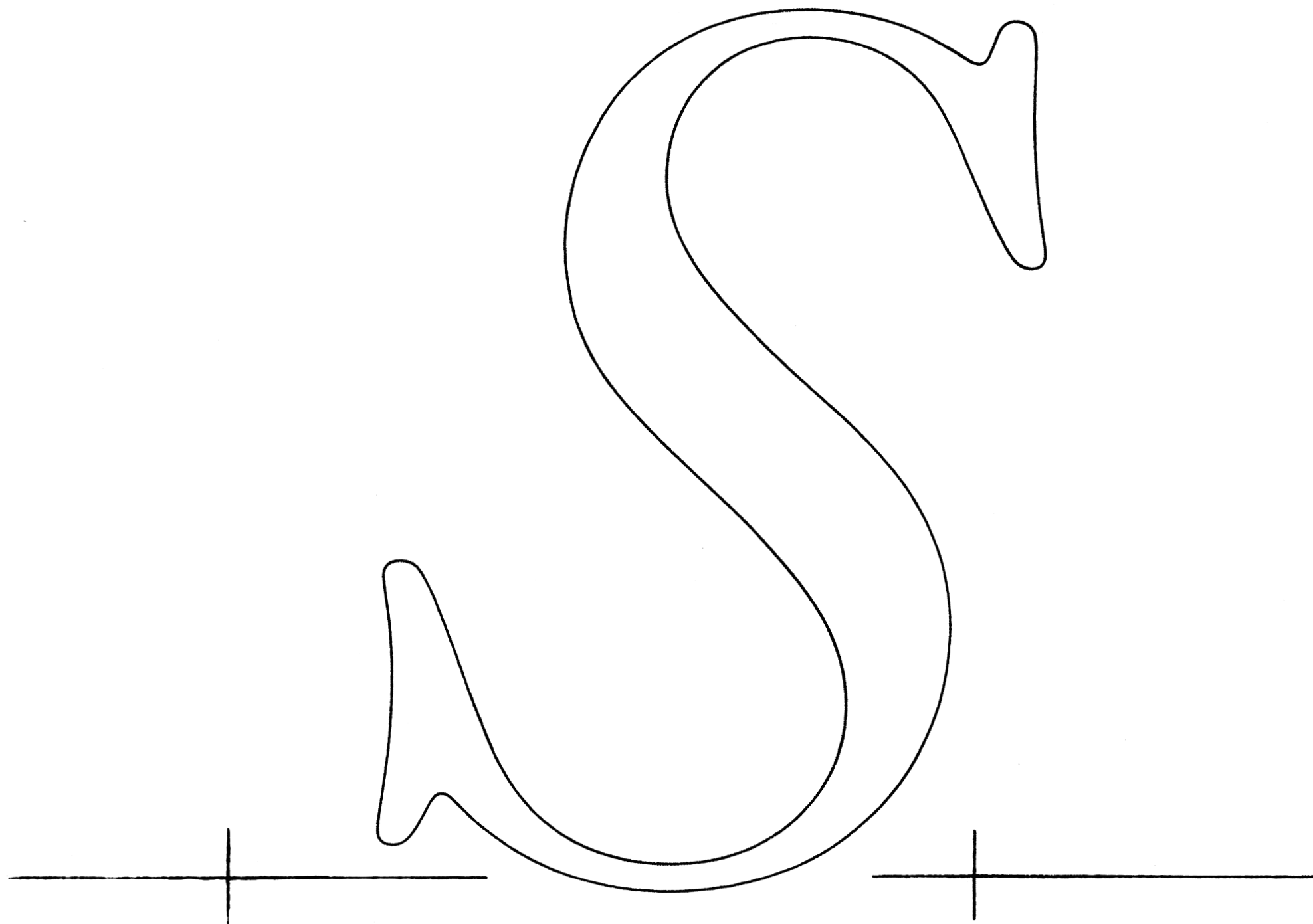
Z Æ O S burge

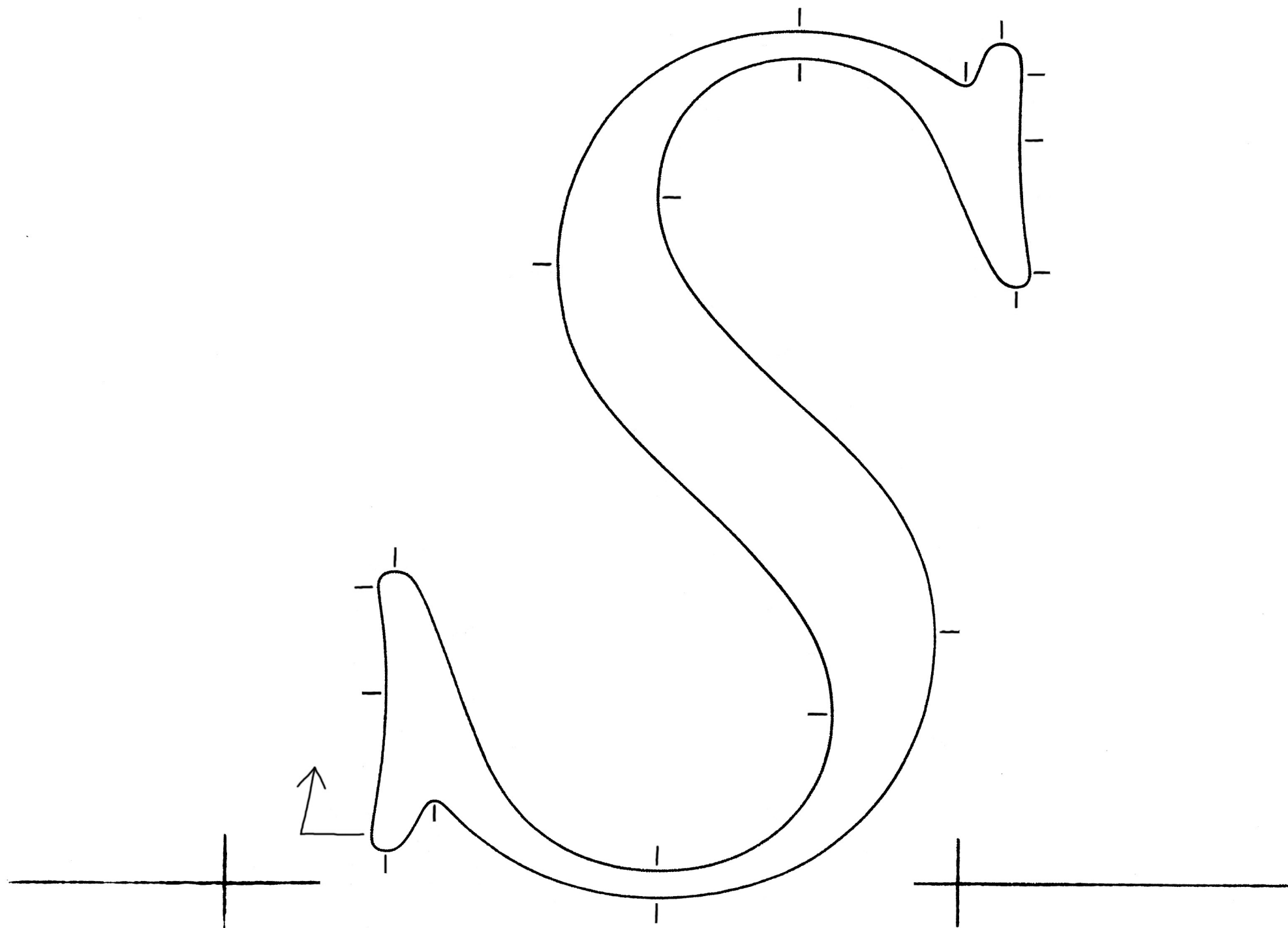
minambncdne

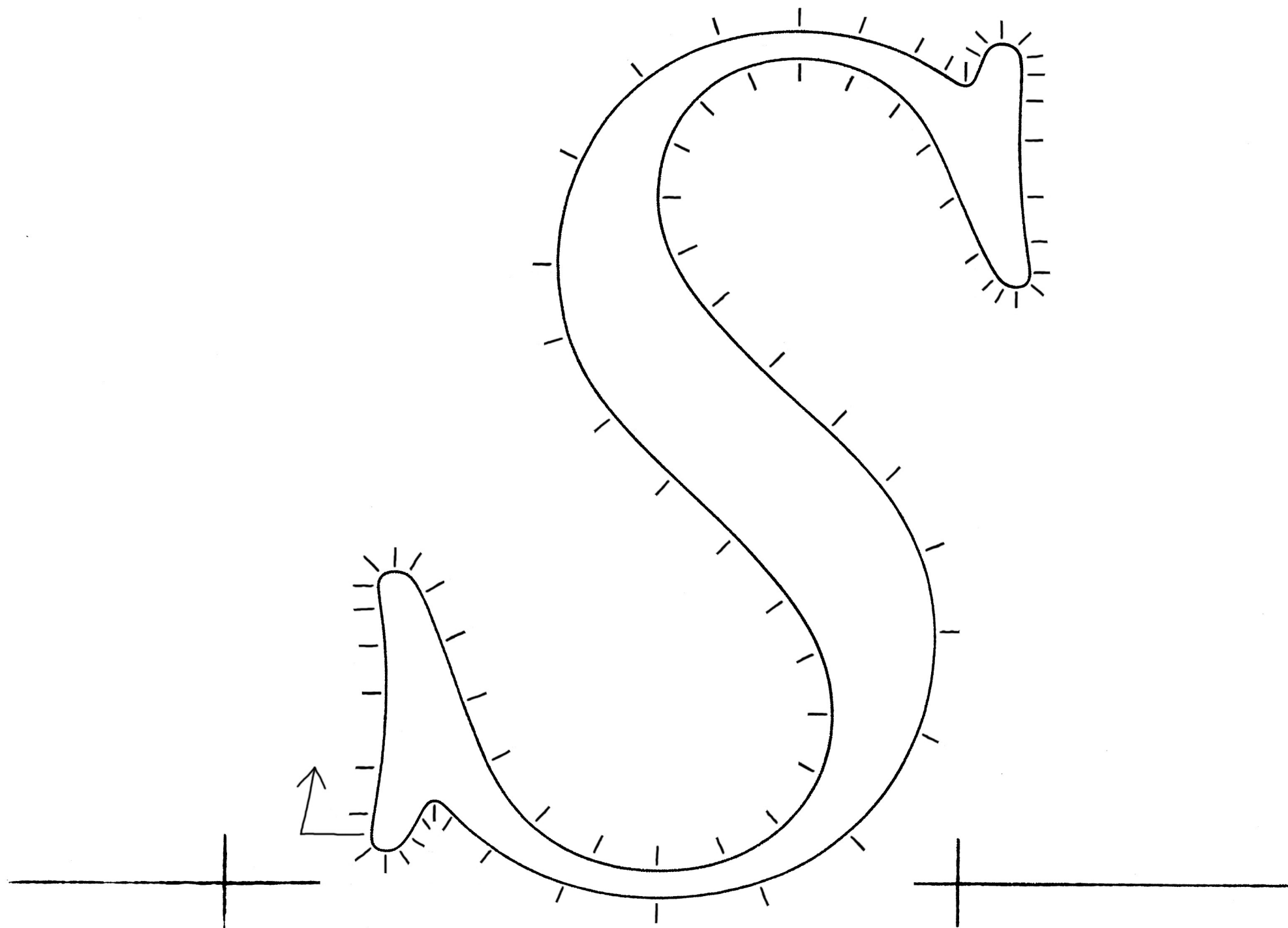
mf nff mfnff mgn

x x

bninjnknl







S

HEHOHS

HEHOHS

MOHlnoMS

MOHlnoMS

H A H B H C H D H E H F H G H
H H H I H J H K H L H M H N H
H O H P H Q H R H S H T H U H
H V H W H X H Y H Z H Æ Œ Ö

*H A H B H C H D H E H F H G H
H H H I H J H K H L H M H N H
H O H P H Q H R H S H T H U H
H V H W H X H Y H Z H Æ Œ Ö*

nnmnoomen

nnmnoomen

nnannbnnncnnndnnneennfnngnn
nnhnninnjnknlnnmnnonn
nnpnnqnnrnnsnntnnunnn
nnwnnxnnynnznßnnänönü

*nnannbnnncnnndnnneennfnngnn
nnhnninnjnknlnnmnnonn
nnpnnqnnrnnsnntnnunnn
nnwnnxnnynnznßnnänönü*

Hnnm Hmnn Hhnm Honnm
Hann Henn Hinn Hunn Hilli
Onnm Omnn Ohnm Oonnm
Oann Oenn Oinn Ounn Oilli

*Hnnm Hmnn Hhnm Honnm
Hann Henn Hinn Hunn Hilli
Onnm Omnn Ohnm Oonnm
Oann Oenn Oinn Ounn Oilli usf.*

Hhmm Display *Hhmm*

Hhmm Text *Hhmm*

A large, black, serif letter 'E' in a display font style. The letter has a thick vertical stem and a horizontal top bar. The top bar and the bottom bar are slightly curved and have decorative, pointed terminals on the right side. The middle bar is also curved and has a decorative terminal on the right side.

Display

A large, black, serif letter 'E' in a text font style. The letter has a thick vertical stem and a horizontal top bar. The top bar and the bottom bar are slightly curved and have decorative, pointed terminals on the right side. The middle bar is also curved and has a decorative terminal on the right side.

Text

E H O S h n o m

E H O S h n o m

EHOS hnom

EHOS hnom

Henomsg *Henomsg*

Henomsg *Henomsg*

DTL FLEISCHMANN »DISPLAY« UND »TEXT« REGULAR

Fleischmann Roman Display regular

Fleischmann Italic Display regular

Fleischmann Roman Text regular

Fleischmann Italic Text regular

DTL Fleischmann Roman und Italic Display regular

A B C D E F G H I J K L M N O P

Q R S T U V W X Y Z Ä Ö Ü

a b c d e f g h i j k l m n o p q r s t u v w x y z ß ä ö ü

A B C D E F G H I J K L M N O P

Q R S T U V W X Y Z Ä Ö Ü

a b c d e f g h i j k l m n o p q r s t u v w x y z ß ä ö ü

DTL Fleischmann Roman und Italic Display regular

A B C D E F G H I J K L M N O P

Q R S T U V W X Y Z Ä Ö Ü

a b c d e f g h i j k l m n o p q r s t u v w x y z ß ä ö ü

A B C D E F G H I J K L M N O P

Q R S T U V W X Y Z Ä Ö Ü

a b c d e f g h i j k l m n o p q r s t u v w x y z ß ä ö ü

DTL Fleischmann Roman und Italic Text regular

A B C D E F G H I J K L M N O P

Q R S T U V W X Y Z Ä Ö Ü

a b c d e f g h i j k l m n o p q r s t u v w x y z ß ä ö ü

A B C D E F G H I J K L M N O P

Q R S T U V W X Y Z Ä Ö Ü

a b c d e f g h i j k l m n o p q r s t u v w x y z ß ä ö ü

KAPITÄLCHEN · DTL Fleischmann »Display« und »Text« regular

meson ABCDEGHIJKMNOPRS meson

meson ABCDEGHIJKMNOPRS meson

meson ABCDEGHIJKMNOPRS meson

meson ABCDEGHIJKMNOPRS meson

ZIFFERN am Beispiel der DTL Fleischmann Text regular

HOEISD 1234567890 HOEISD

nomegahs 1234567890 nomegahs

HOMEBISD

HOMEBISD

HOEISD 1234567890 HOEISD

nomegahs 1234567890 nomegahs

HOMEBISD

HOMEBISD

ZIFFERN am Beispiel der DTL Fleischmann Text regular

HOEISD 1234567890 HOEISD

nomegahs 1234567890 nomegahs

HOMEBISD 1234567890 HOMEBISD

HOEISD 1234567890 HOEISD

nomegahs 1234567890 nomegahs

HOMEBISD 1234567890 HOMEBISD

ZIFFERN am Beispiel der DTL Fleischmann Text regular

1 2 3 4 5 6 7 8 9 0 *1 2 3 4 5 6 7 8 9 0*

1 2 3 4 5 6 7 8 9 0 *1 2 3 4 5 6 7 8 9 0*

1 2 3 4 5 6 7 8 9 0 *1 2 3 4 5 6 7 8 9 0*

LIGATUREN am Beispiel der DTL Fleischmann Display regular

nchnckncknfinflnffnftnffnffnfftn
nfnffnfinflnftnffnfflnfänfönfünfänfönfün
nctnshnsknslnspnstnttnthn

*nchnckncknfinflnffnftnffnfflnfftn
nfnffnfinflnftnffnfflnfänfönfünfänfönfün
nctnshnsknslnspnstnttnthnggn*

LIGATUREN am Beispiel der DTL Fleischmann Display regular

nch nchn ck nck nfin flnffnftnffnffnfftn
nfnffnfinflnftnffnfflnfänfönfünfänfönfü
nctnshnsknslnspnstnttnthn

*nch nchn ck nck nfin flnffnftnffnffnfftn
nfnffnfinflnftnffnfflnfänfönfünfänfönfü
nctnshnsknslnspnstnttnthnggn*

fä fö fü fä fö fü

fä fö fü fä fö fü

fä f ö f ü f ä f ö f ü

fä f ö f ü f ä f ö f ü

fünf Schulanfänger

Schulanfänger fünfundfünfzig befördern Bafög
sämtliche gefünder füllen ausführlich ausföhnen

fünf Schulanfänger

*Schulanfänger fünfundfünfzig befördern Bafög
sämtliche gefünder füllen ausführlich ausföhnen*

fünf Schulanfänger

Schulanfänger fünfundfünfzig befördern Bafög
sämtliche gesünder füllen ausführlich ausföhnen

fünf Schulanfänger

*Schulanfänger fünfundfünfzig befördern Bafög
sämtliche gesünder füllen ausführlich ausföhnen*

ft fff ft ff gg

ft fff ft ff gg

Museum Guggenheim

Museum Guggenheim

Museum Guggenheim Museum Guggenheim

Museum Guggenheim

Museum Guggenheim

Museum Guggenheim Museum Guggenheim

*Diese zusätzlichen f-Ligaturen stehen bei beabsichtigtem
historischen Bezug oder kalligrafisch interessanten
Absichten assistierend zu Diensten; in allen 12 Schnitten.*

Diese zusätzlichen f-Ligaturen stehen bei beabsichtigtem historischen Bezug
oder auch kalligrafisch interessanten Absichten assistierend zu Diensten.

*Diese zusätzlichen f-Ligaturen stehen bei beabsichtigtem
historischen Bezug oder kalligrafisch interessanten
Absichten assistierend zu Diensten; in allen 12 Schnitten.*

msfmsmssim

m f i m f l m s f f m s t m s f f i m

m s f f l m s f f t m s i m s i m

m s l m s s i m s t m s s i m s s l m

msfmsflmssfmstmsffim

msfflmssftmsimsim

msflmssimstmsffimsslm

AKZENTE (AUSWAHL)

Æ Œ Ø Ł Ɔ Ā Ę Ě È Ê Î Ë Ï Å Õ Š Ç

æ œ ø ł ɔ ā ę ę è ê î ë ï å õ š ç

Æ Œ Ø Đ Ł Ɔ Ā Ę Ě È Ê Î Ë Ï Å Õ Š Ç

Æ Œ Ø Ā Ł Ɔ Ę Ě È Ê Î Ë Ï Å Õ Š Ç

æ œ ø đ ł ɔ ā ę ę è ê î ë ï å õ š ç

Æ Œ Ø Đ Ł Ɔ Ā Ę Ě È Ê Î Ë Ï Å Õ Š Ç

SATZ-, WÄHRUNGS- UND SONDERZEICHEN (AUSWAHL)

Œ & * € \$ ¢ . , ? - / , , @ « { [(n)] } » ' © " # “ ! : ; £ ¥ §

% • † ½ ¼ ¾ … ‡ • ‰ ° ¹ º ³ f

Œ & * € \$ ¢ . , ? - / , , @ « { [(n)] } » ' © " # “ ! : ; £ ¥ §

% • † ½ ¼ ¾ … ‡ • ‰ ° ¹ º ³ f

B E Q S D G J R

a i n d g o s t ß *a i n d g o s z ß*

B E Q S D G f R

ctffiffichshspfa fffiffichspfa föfügg

burge burge
burge

EOSR

E O J S R

E Q S f R

V A M W

V A M W

ausg

f&orn

g o z s p z



KÖRPER UND STIMME
LEIHT DIE SCHRIFT
DEM STUMMEN GEDANKEN
DURCH DER JAHRHUNDERTE
STROM TRÄGT IHN
DAS REDENDE BLATT

F R I E D R I C H V O N S C H I L L E R

DTL Fleischmann Text regular und medium, 9/12 p: Am 28. August 1749, mittags mit dem Glockenschlage zwölf, kam ich in Frankfurt am Main auf die Welt. Die Konstellation war glücklich: *Die Sonne* stand im Zeichen der Jungfrau und kulminierte für den Tag; *Jupiter und Venus* blickten sie freundlich an, *MERKUR* nicht widerwärtig; *SATURN* und *MARS* verhielten sich gleichgültig; *nur der Mond*, der soeben voll ward, übte die Kraft seines Gegenscheins um so mehr, als zugleich seine Planetenstunde eingetreten war. Er widersetzte sich daher meiner Geburt, die nicht eher erfolgen konnte, als bis diese Stunde *vorübergegangen*. Diese guten *ASPEKTEN*, welche mir die Astrologen in der Folgezeit sehr hoch anzurechnen wußten, *MÖGEN* wohl Ursache an meiner *Erhaltung* gewesen sein: denn durch Ungeschicklichkeit der *Hebamme* kam ich für tot auf die Welt, und *NUR DURCH* vielfache Bemühungen brachte man es dahin, daß ich das Licht erblickte. Dieser *UMSTAND*, welcher die Meinigen *in große Not versetzt hatte*, gereichte jedoch meinen *Mitbürgern zum Vorteil*, indem mein Großvater, der Schultheiß *Johann Wolfgang Textor*, *DAHER* Anlaß nahm, daß ein Geburtshelfer angestellt und der Hebammenunterricht eingeführt oder erneuert wurde, welches denn manchem der *Nachgeborenen* mag zugute gekommen sein. *WENN MAN SICH ERINNERN* will, was uns in der frühesten Zeit der *Jugend* begegnet ist, so kommt man oft in den Fall, dasjenige, was wir von andern gehört,

ZURICHTUNG, KERNING

H	o	n	m	V	o	n	m
---	---	---	---	---	---	---	---

H o n m V o n m

ZURICHTUNG, KERNING

Vonnm

ZURICHTUNG, KERNING

Vonnm

ZURICHTUNG, KERNING

V	o	n	m
---	---	---	---

V	o	n	m
---	---	---	---

ZURICHTUNG, KERNING

Tausend 87469

Tausend 87469

SCHNITT-AUSBAU

H H H H H H H H

H H H H H H H H

SCHNITT-AUSBAU

H H *H H* **H H** *H H*

H H *H H* **H H** *H H*

SCHNITT-AUSBAU

H H *H H* **H H**

H H *H H* **H H**

T Hnomahseg Hnomahseg D
Hnomahseg Hnomahseg

Hnomahseg

Hnomahseg Hnomahseg
Hnomahseg Hnomahseg

Hnomahseg
Hnomahseg

Hnomahseg Hnomahseg
Hnomahseg Hnomahseg

Hnomahseg Hnomahseg
Hnomahseg Hnomahseg

Hnomahseg Hnomahseg

Hnomahseg Hnomahseg

Hnomahseg Hnomahseg

Hnomahseg Hnomahseg

Hnomahseg Hnomahseg

Hnomahseg Hnomahseg

Hnomahseg Hnomahseg

Hnomahseg Hnomahseg

Hnomahseg Hnomahseg

Hnomahseg Hnomahseg

Hnomahseg Hnomahseg

Hnomahseg Hnomahseg

chffttffifäsp	chffttffifäsp
<i>chffttffifäsp</i>	<i>chffttffifäsp</i>
chffttffifäsp	chffttffifäsp
<i>chffttffifäsp</i>	<i>chffttffifäsp</i>
<i>chffttffifäsp</i>	<i>chffttffifäsp</i>
<i>chffttffifäsp</i>	<i>chffttffifäsp</i>

HOES *HOES*

89025 89025

nomhgs *nomhgs*

869025 869025

HOESID *HOESID*

869025 869025

HOES *HOES*

89025 89025

nomhgs *nomhgs*

869025 869025

HOESID *HOESID*

869025 869025

HOES *HOES*

89025 89025

nomhgs *nomhgs*

869025 869025

HOESID *HOESID*

869025 869025

HOES *HOES*

89025 89025

nomhgs *nomhgs*

869025 869025

HOESID *HOESID*

869025 869025

HOES *HOES*

89025 89025

nomhgs *nomhgs*

869025 869025

HOESID *HOESID*

869025 869025

HOES *HOES*

89025 89025

nomhgs *nomhgs*

869025 869025

HOESID *HOESID*

869025 869025

Die sechs Schnitte der DTL Fleischmann *Display*

Johann Michael Fleischmann aus Nürnberg
Johann Michael Fleischmann aus Nürnberg

Johann Michael Fleischmann aus Nürnberg
Johann Michael Fleischmann aus Nürnberg

Johann Michael Fleischmann aus Nürnberg
Johann Michael Fleischmann aus Nürnberg

DTL Fleischmann Text regular, medium und bold; 9/12 p: Am 28. August 1749, mittags mit dem Glockenschlage zwölf, kam ich in Frankfurt am Main auf die Welt. Die Konstellation war glücklich: *Die Sonne stand im Zeichen* der Jungfrau und *kulminierte* für den Tag; Jupiter und Venus blickten sie freundlich an, Merkur nicht widerwärtig; Saturn und Mars verhielten sich gleichgültig; NUR DER MOND, der soeben voll ward, übte die Kraft seines Gegenscheins um so mehr, als zugleich seine Planetenstunde eingetreten war. Er widersetzte sich daher meiner Geburt, die nicht eher erfolgen konnte, als bis diese Stunde vorübergegangen. Diese guten Aspekten, welche mir die Astrologen in der Folgezeit *sehr hoch anzurechnen wußten*, mögen wohl Ursache an meiner Erhaltung gewesen sein: denn durch Ungeschicklichkeit der Hebamme kam ich für tot auf die Welt, und nur durch vielfache BEMÜHUNGEN brachte man es dahin, daß ich das Licht erblickte. Dieser Umstand, welcher die Meinigen in große Not versetzt hatte, gereichte jedoch meinen Mitbürgern zum Vorteil, indem mein Großvater, der Schultheiß Joann Wolfgang Textor, daher Anlaß nahm, daß ein Geburtshelfer angestellt und der *Hebammenunterricht* eingeführt oder erneuert wurde, *welches denn manchem der Nachgeborenen mag zugute gekommen sein*. Wenn man sich erinnern will, was uns in der frühesten ZEIT DER JUGEND begegnet ist, so kommt man oft in den Fall, DASJENIGE, was wir von andern gehört, mit dem zu verwechseln, was wir wirklich aus eigener ans

Aktuelle Veröffentlichungen

- *Max Caflisch*: »Die DTL Fleischmann«; 12-seitiger Fachartikel, Sonderdruck aus »Typografische Monatsblätter«, Heft 5/2000
- »Die DTL Fleischmann«, 32-seitige Schriftmuster-Broschüre, herausgegeben von der Dutch Type Library, September 2000